



VILLES ÉQUATORIALES
GUYANAISES DURABLES
QUELLES PERSPECTIVES ?

Thème 1.

Aménagement environnemental et paysage

João Sette Whitaker Ferreira

Professeur en Urbanisme
Faculté d'architecture et Urbanisme de
L'Université de São Paulo – USP

Coordinateur du Laboratoire de Recherches sur le
logement – LabHab / FAUUSP

L'auto-construction en
autogestion au Brésil:
experiences à retenir pour la
Guyane?

**Croissance économique et industrielle accélérée
(années 1955 a 1975) - **urbanisation inégale****

+

**modèle économique de concentration de la richesse
et de maintien d'une main d'œuvre bon marché**

+

inaction de l'Etat et manque d'offre de logements

+

marché immobilier privé très agressif et foncier privé

=

**explosion de l'informalité urbaine et de la
ségrégation spatiale**

**Favelas
(bidonvilles)**

**Lotissements
clandestins**

**Cortiços
(taudis)**



Problème de taille et de densité: en moyenne, 40% pop des grandes villes vit dans l'informalité

Déficit de logement 5 millions d'unités

- **Brésil 5ème économie du monde mais... un des pays avec la plus forte concentration des richesses au monde.**
- **Malgré l'amélioration des dernières 10 années; 40% détiennent encore 95% des richesses (Indice de Gini = 0,51)**

**Croissance économique ne signifie pas développement.
Du point de vue urbain; cela peut signifier l'aggravation des
inégalités spatiales**

QU'EST-CE QUE LA VILLE DURABLE?

C' est « de la ville pour TOUS »

Parler plutôt de

JUSTICE ENVIRONNEMENTALE







Jusqu'aux années 1990:

Éradication sommaire au bulldozer:

croissance très rapide des quartiers pauvres

+

manque d'une compréhension de l'ampleur du phénomène en amont

= expulsion vers les

périphéries

Généralisation de l'illegalité foncière

FAUUSP LAB LAD João Sette Whitaker Ferreira

A long term: problème social et environnemental









Solutions offertes par l'Etat:

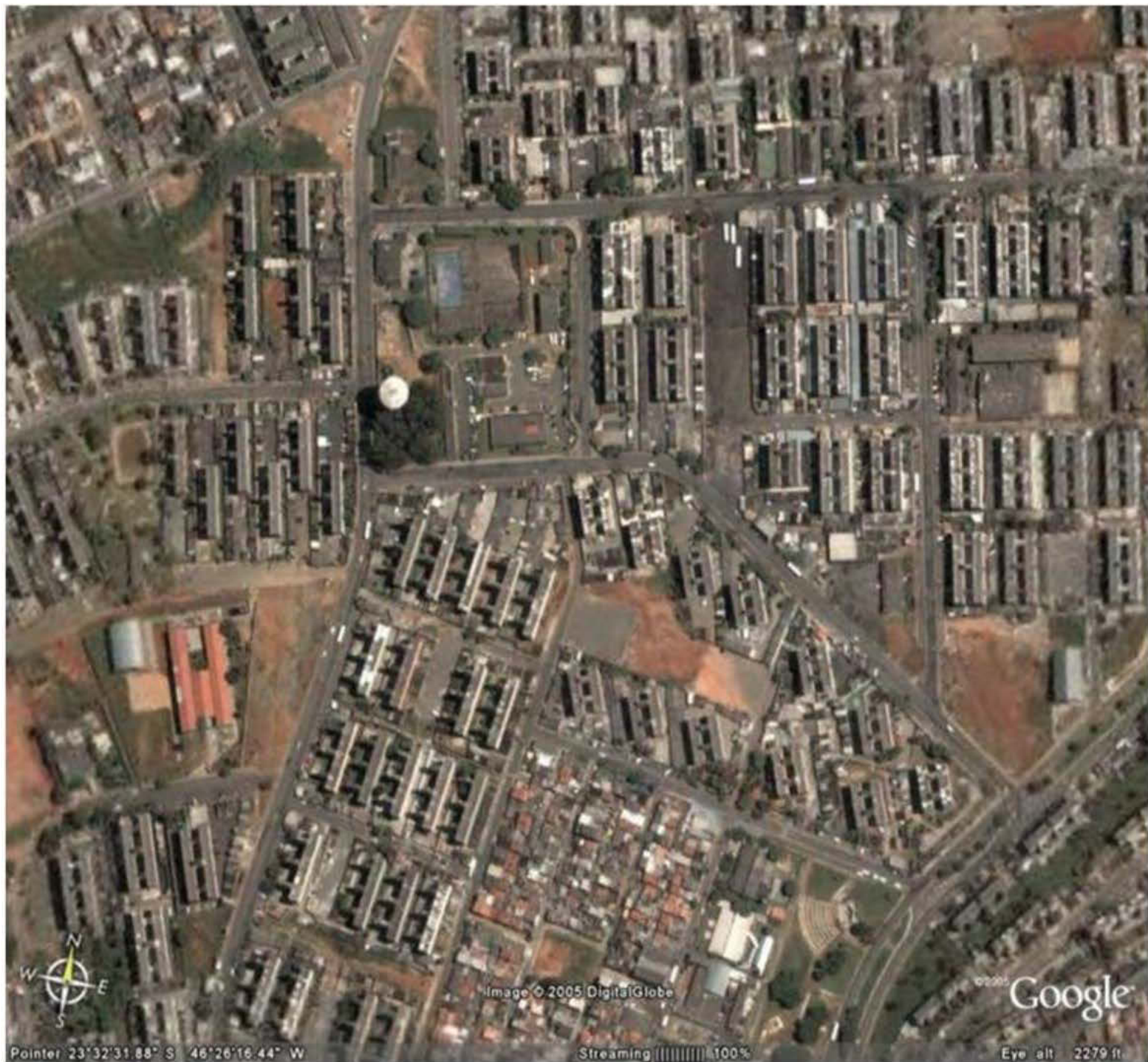
Années 60 a 90:

production à grande échelle (mais en quantité largement insuffisante) de grands ensembles, loin de la ville (à cause du prix foncier « moins cher », mais coût de l'aménagement rarement comptabilisé) et de très mauvaise qualité architecturale: construction de ghettos urbains



SET.90

Santa Etelvina – COHAB-SP



Pointer 23°32'31.88" S 48°26'16.44" W

Streaming [|||||||] 100%

Eye alt 2279 ft



Avec la fin de la dictature et la Constitution de 88 (nouveau rôle pour les villes), tentatives d'incorporer la question de l'informalité urbaine dans les politiques urbaines de la ville

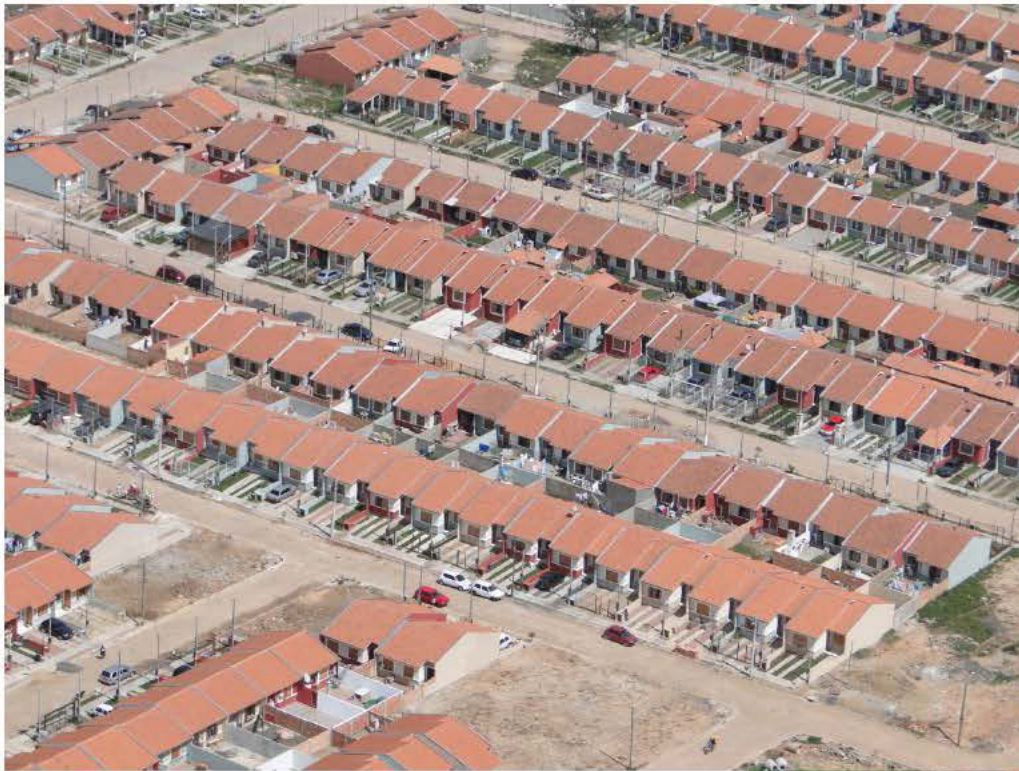
A partir des années 90: une des solutions alternatives a été celle de **l'auto-construction autogérée**

MUTIRÃO

Il faut le dire tout de suite: aujourd'hui presque abandonnée (malheureusement) au nom du manque d'échelle de production > reprise de la grande production avec très mauvaise qualité









Jorge Mario Jauregui
Arquitetura



Mais, le mutirão a eu beaucoup de qualités:

- amélioration de la qualité des projets d'architecture
- Formation de liens communautaires importants
- Innovation technologies du bâtiment
- Très efficace pour la petite échelle: 50 a 100 unités

Situation assez présente en Guyane

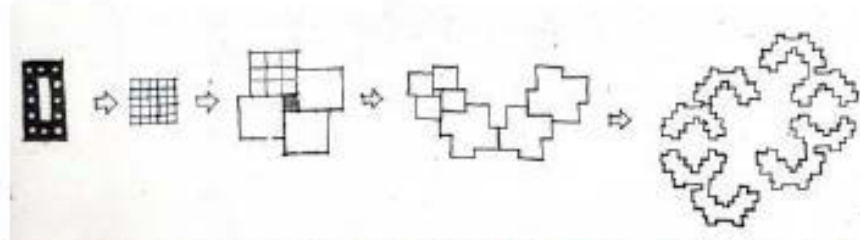


Usina – Assessoria Técnica

le mutirão est avant tout:

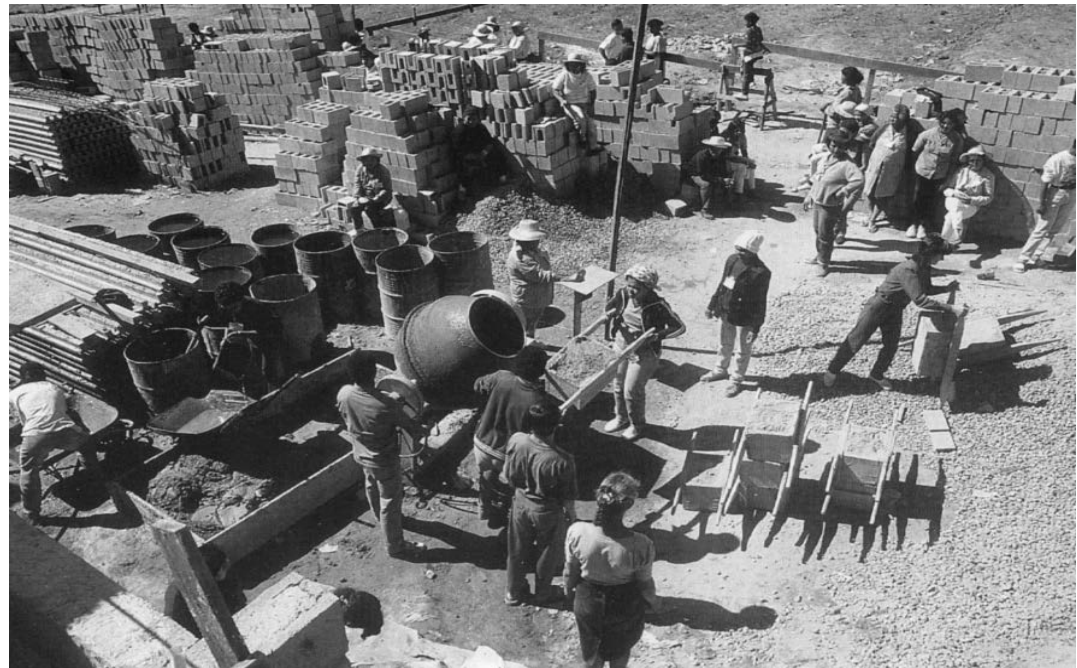
- Un processus communautaire, collectif
- Son succès dépend de sa prise en charge par une association communautaire
- Il dépend aussi d'une bonne organisation du chantier, avec l'appui technique d'architectes
- Il peut envisager aussi bien des cellules embryonnaires ou des immeubles de grande taille
- Au Brésil, en raison de la quantité de la demande, les associations de mutirão ont fini par devenir des maîtres d'œuvres, en employant des entreprises du bâtiment.

Usina – Assessoria Técnica









Usina – Assessoria Técnica







Usina – Assessoria Técnica



Urbanisation (aménagement):



il ya des situations où l'amélioration de l'aménagement est porteuse de transformations, d'amélioration du bâti existant, sans besoin d'intervenir sur les maisons



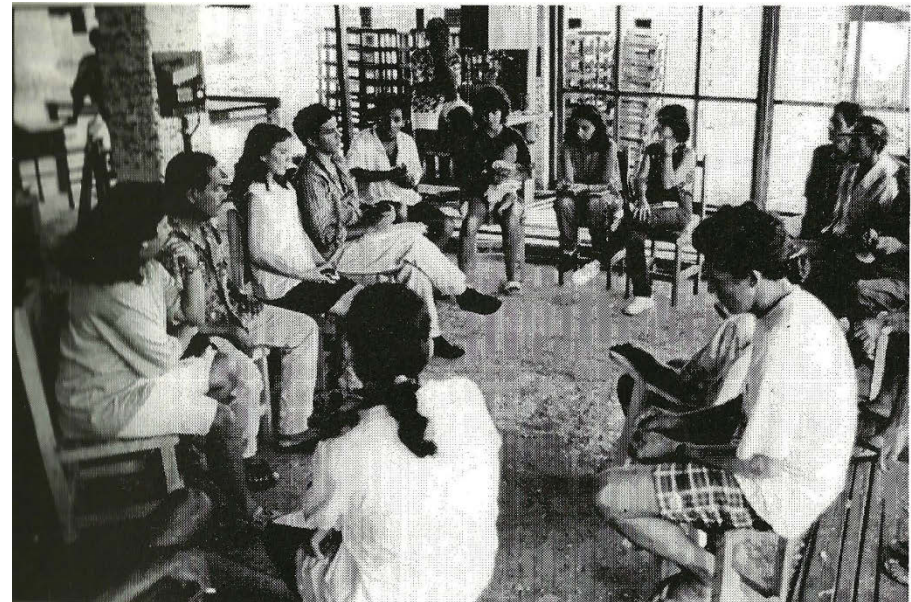


Peabiru
Assessoria Técnica

Auto-construction auto-gérée

- Organisation communautaire importante
- Suivi à long terme: social, technique et économique
- Processus participatifs dès le projet – centre communautaire (symbolique)
- Inserée dans une politique municipale plus ample (pour l'obtention du foncier et de certaines dérogations)







Usina – Assessoria Técnica

Première construction: centre communautaire





Canteiro do Conj. São Francisco Setor VIII (Proj. AD Ação Direta)

Mutirão S. Francisco VIII Assessoria Técnica AD Ação Direta



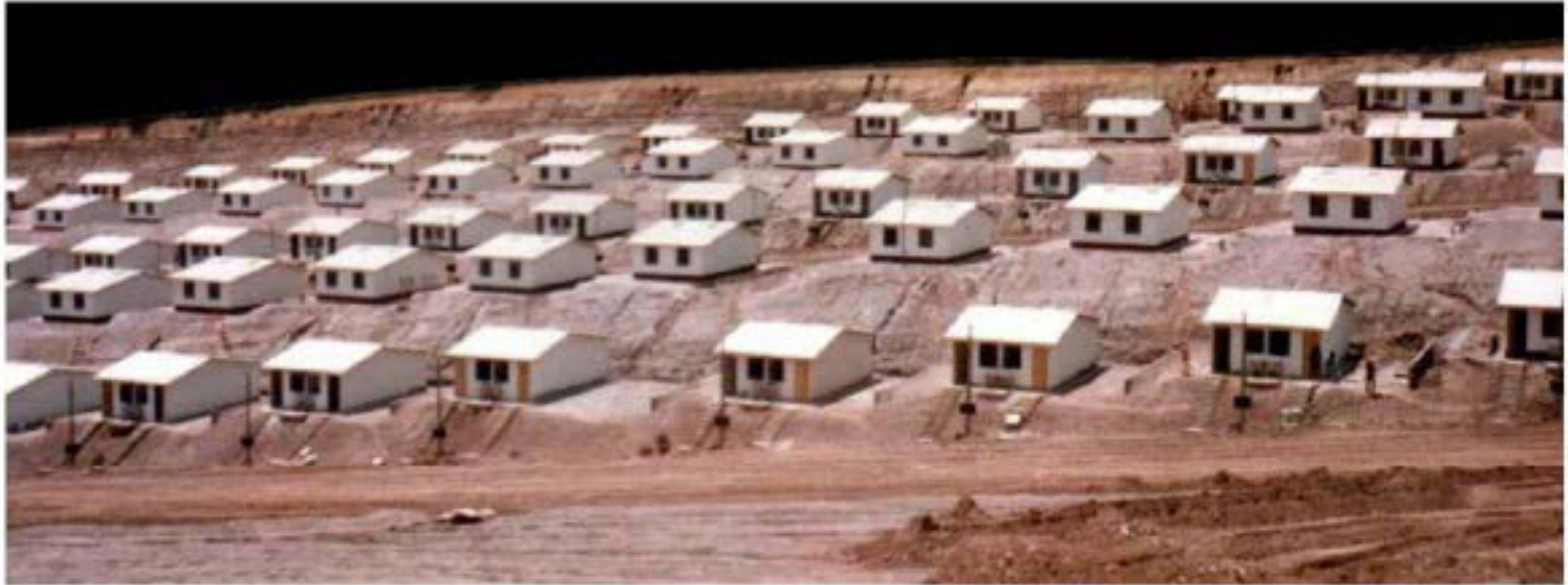


Ação Direta
Assessoria técnica

Système embryon:

possibilité d' expansion mais aussi risque de favélisation

- Projet archi modulable
- Diversité de typologies adaptées aux profils des familles
- Utilisation de techniques locales se bénéficiant du savoir faire local
- Utilisation de matériaux locaux
- Adaptation des normes
- Embryon avec conditions minimales d' habitabilité – risque d' insalubrité > au moins salle de bains; cuisine et une pièce, ventilation et insolation qui prévoit l' agrandissement - de même pour les structures (de la toiture notamment)



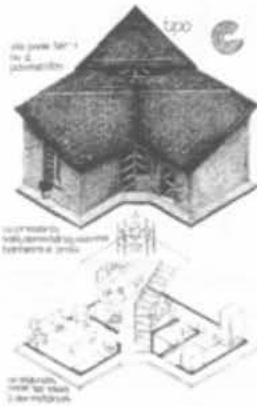
Projeto de casas embrião (modelo Banco Mundial)
anos 1980



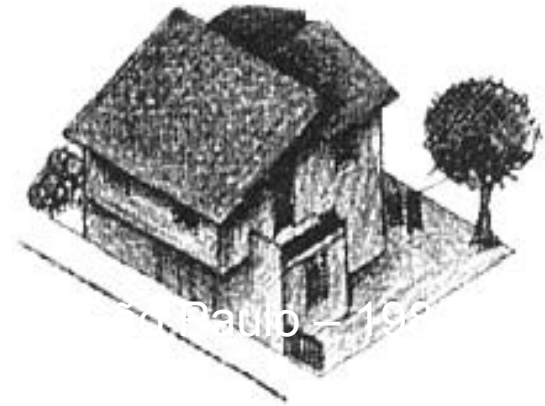
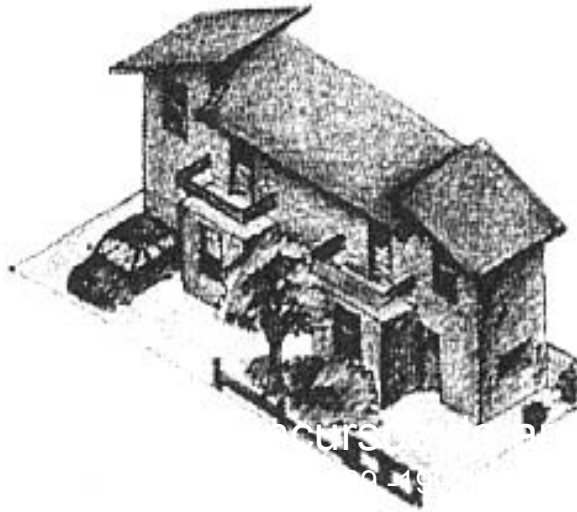
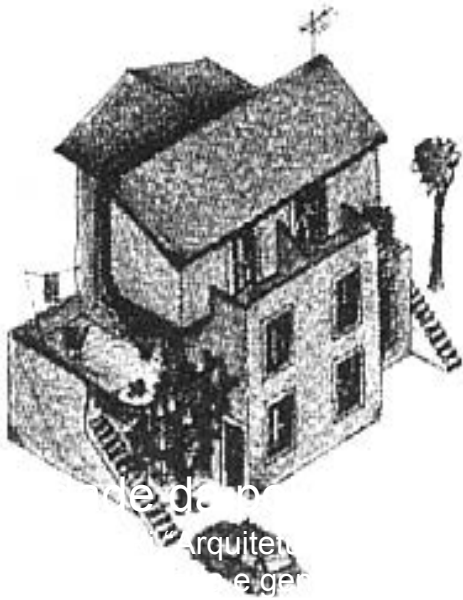
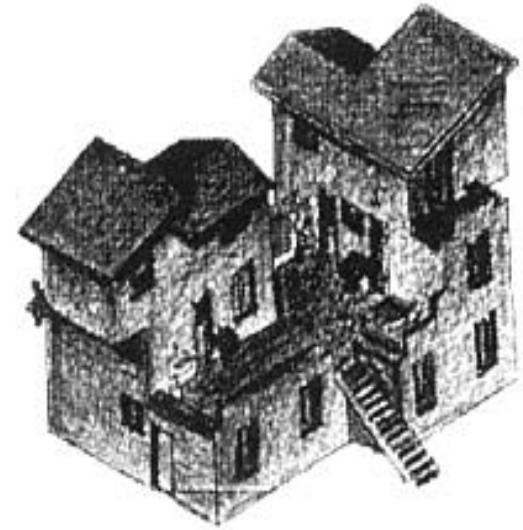
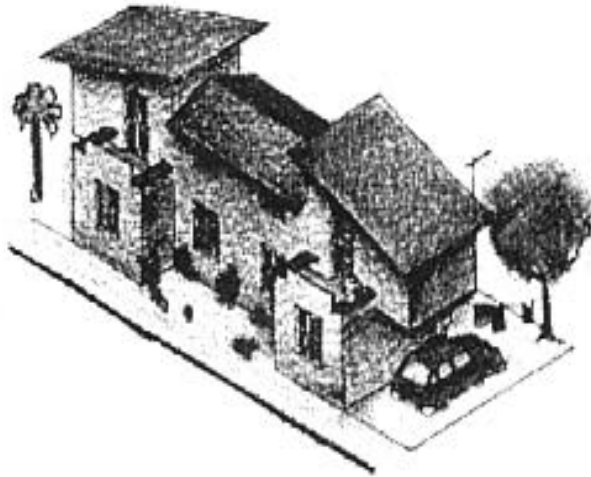
Alejandro Aravena- Elemental, Chili



DA, novembro de 1931



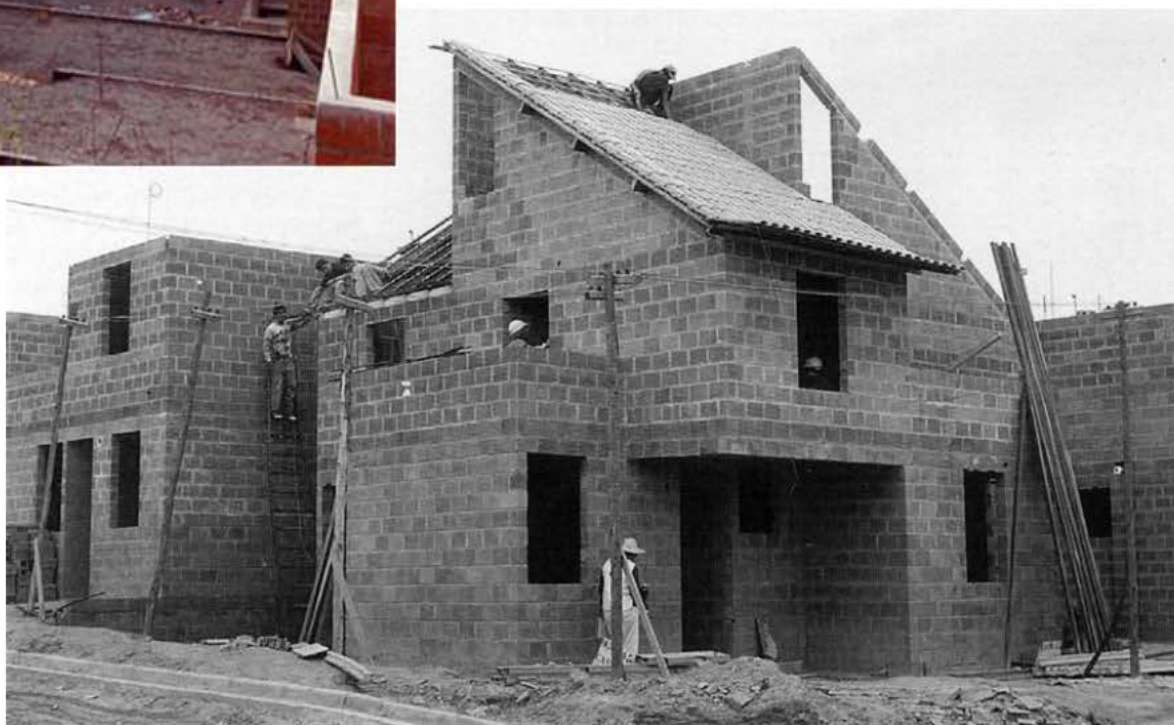
Arq. Demetre Anastassakis – Co-Operativa Arquitetura



o de p
arquiter
e ger

o curso
de 19

Paulo - 196

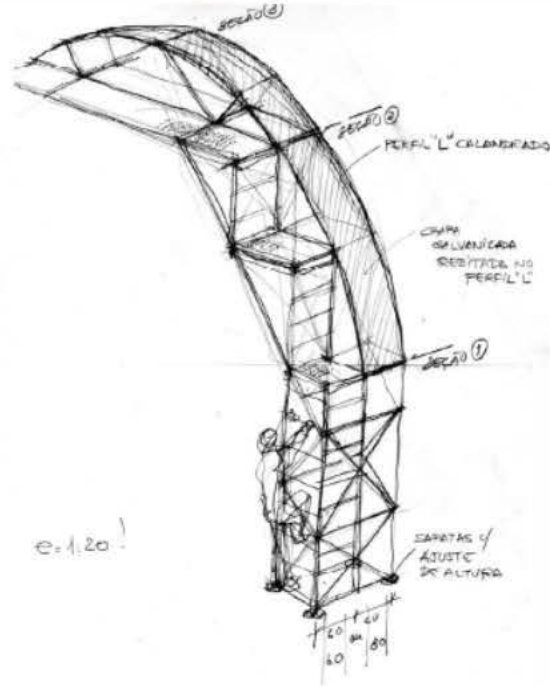
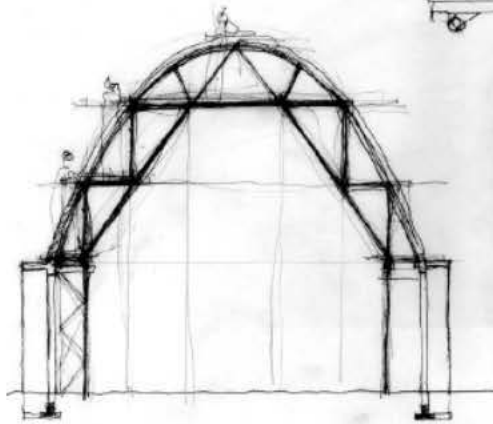


Quelques photos projets de petite quantité

USINA – Centro de trabalhos para o ambiente habitado













EXECUÇÃO DA OBRA

Mutirão 2 dias por semana (todas as famílias)

Brigada c/ ajuda de custo (2 dias por semana)

Trabalhadores externos contratados

Equipe de gestão de obra (4 dias por semana)

EQUIPE DE GESTÃO DA OBRA:

Coordenação e trabalho social (4 integrantes MST)

Assessoria técnica (3 arquitetos em rodízio e consultores)

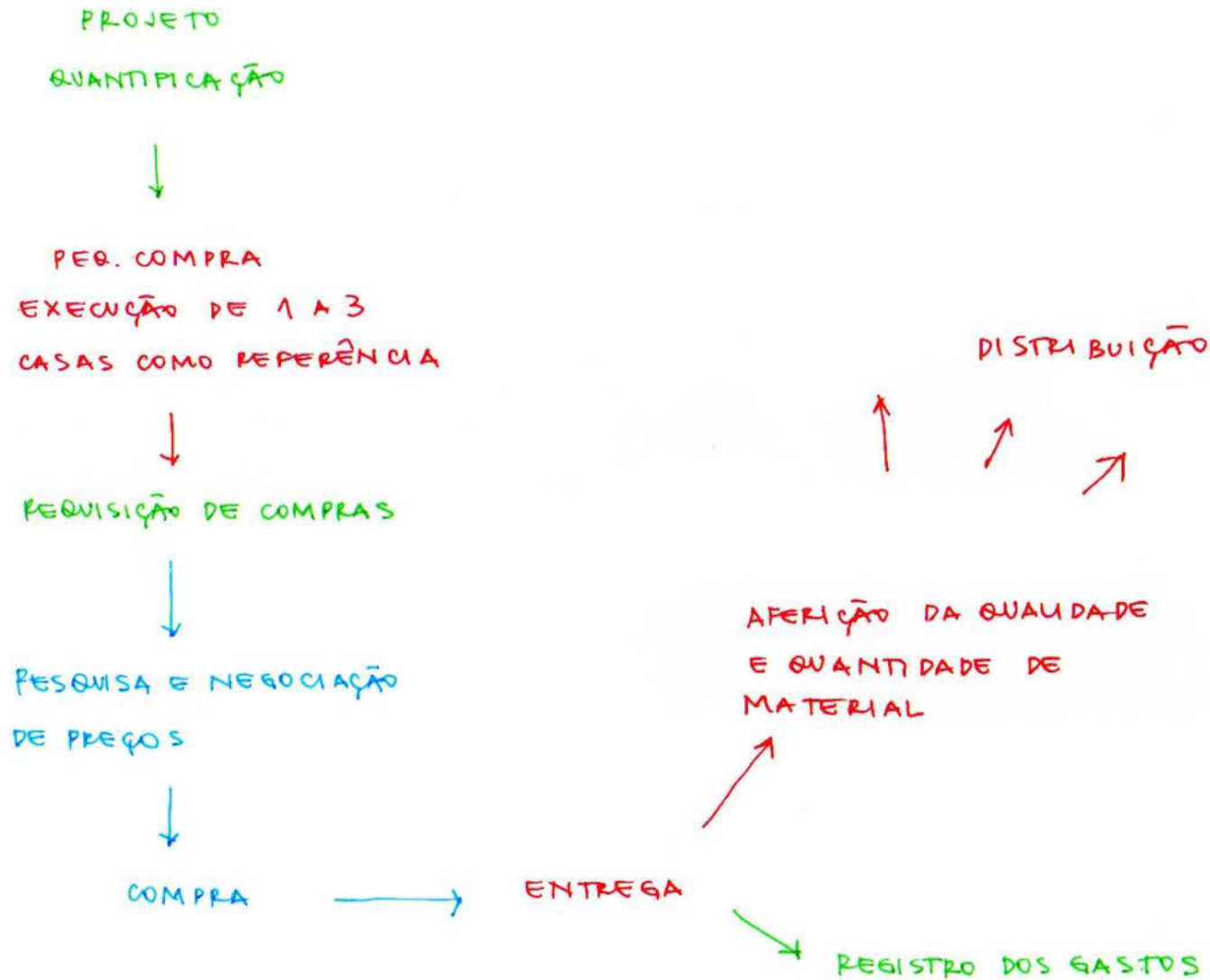
Mestre de obras (4 dias por semana)

Compras, controle de gastos e distribuição (4 assentados)

Coordenadores de tarefa por núcleo (6 assentados)

Todos trabalhando integrados diariamente

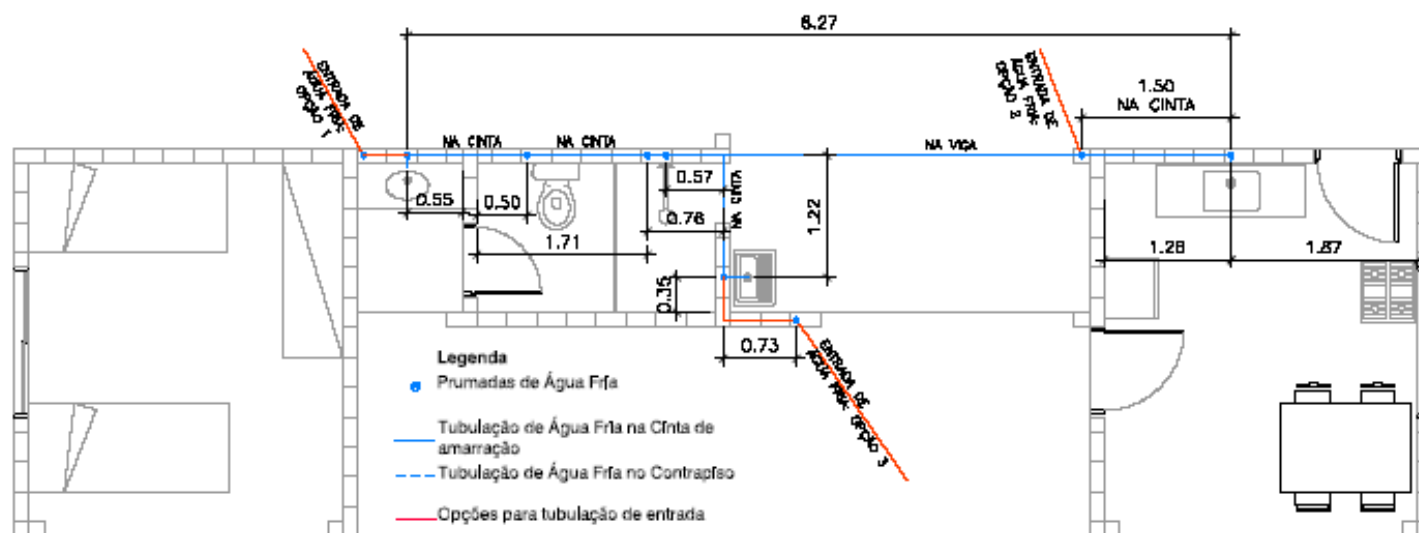
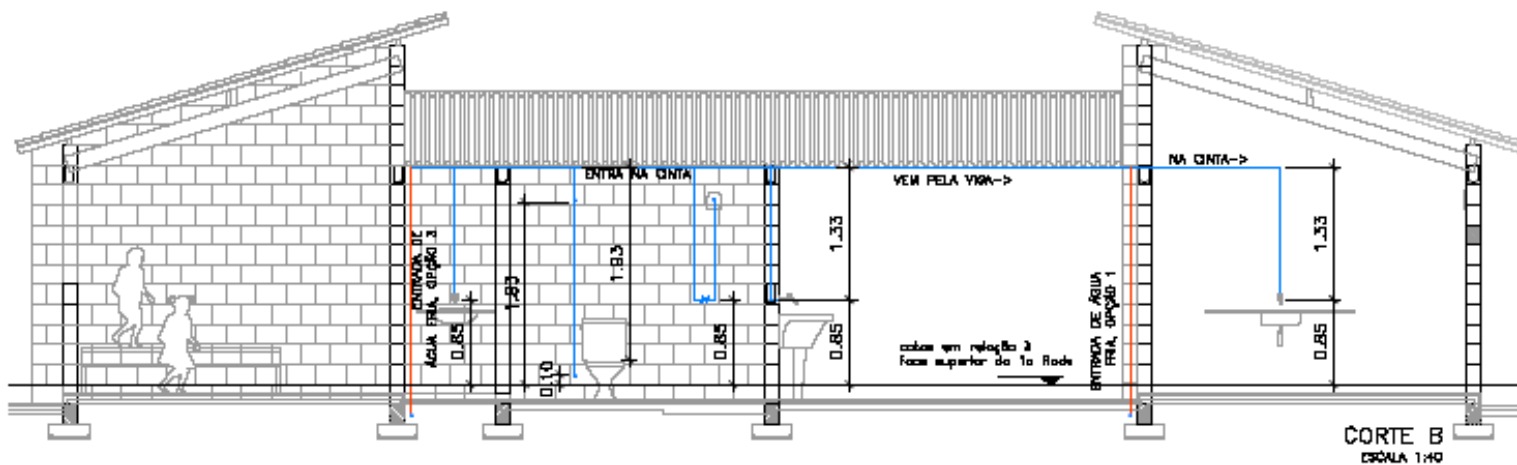
COMPRA E DISTRIBUIÇÃO DE MATERIAL



PEDIDO E DISTRIBUIÇÃO DE MATERIAIS

Número do pedido : 158

		SERVIÇO: alvenaria - oitão - abobadas		Data do pedido: 27-ago-07		Solicitado por? xina		ASSENTAMENTO DOM TOMÁS BALDUÍNO							
		13 oitões restantes + correção na alvenaria terreo das abobadas + 1o andar das abobadas		Data da entrega:		Recebido por?		USINA Centro de trabalhos para o ambiente habitad							
total por viagem	qtde total	unid	descrição	DISTRIBUIÇÃO POR LOTE											
				lote	qtde	lote	qtde	lote	qtde	lote	qtde	lote	qtde	lote	qtde
2120,0	1770,0	uni	bloco inteiro	ricardo	700	pina	680	capataz	390						
	100,0	uni	bloco meio		40		30		30						
	195,0	uni	bloco 44		70		80		45						
	55,0	uni	bloco canaleta		0		0		55						
2140,0	1690,0	uni	bloco inteiro	pai veio	650	emando	650	matilde	390						
	110,0	uni	bloco meio		40		40		30						
	185,0	uni	bloco 44		70		70		45						
	155,0	uni	bloco canaleta		0		0		155						
2180,0	1570,0	uni	bloco inteiro	carlinhos	390	ademar bandeira	590	solange	590						
	140,0	uni	bloco meio		30		55		55						
	195,0	uni	bloco 44		45		75		75						
	275,0	uni	bloco canaleta		55		110		110						
2190,0	1670,0	uni	bloco inteiro	antonio marques	490	peba	490	carlos	690						
	155,0	uni	bloco meio		40		40		75						
	235,0	uni	bloco 44		70		70		95						
	190,0	uni	bloco canaleta		0		0		130						
1980,0	1590,0	uni	bloco inteiro	toinho	700	andre	500	naveen	390						
	120,0	uni	bloco meio		40		60		20						
	220,0	uni	bloco 44		70		90		60						
	50,0	uni	bloco canaleta		0		50		0						
2060,0	1570,0	uni	bloco inteiro	marcos cornélio	390	zezinho	490	jb	690						
	135,0	uni	bloco meio		20		40		75						
	225,0	uni	bloco 44		60		70		95						
	130,0	uni	bloco canaleta		0		0		130						
para correções futuras nas quantidades: 1 casa por nucleo				jacira		brito		zezinho							
resumo da folha															
9860,0		uni	bloco inteiro												
760,0		uni	bloco meio												
1255,0		uni	bloco 44												
795,0		uni	bloco canaleta												



São Darci

topologia BRUNNHA

Água Fria
01

Planta e Elevação de Água Fria 1:40

R3

Assentamento Com Tomás Sabuino / MST • Movimento dos Trabalhadores Rurais Sem Terra / USPA • centro de trabalhos para o ambiente habitado







Contact

**whitaker@usp.
br**



Au niveau de la ville:

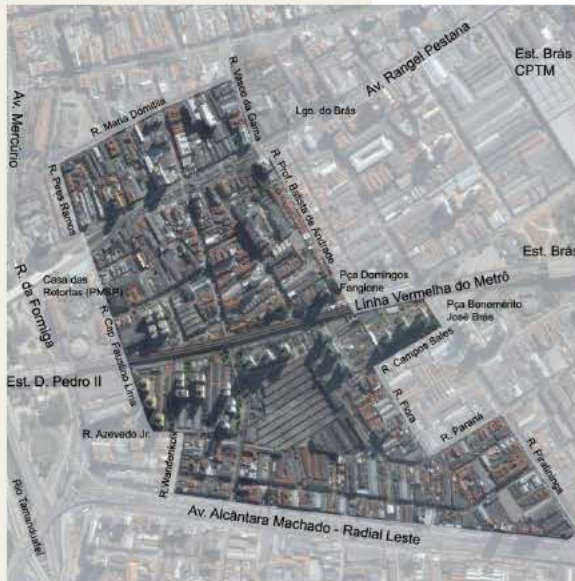
Statut de la Ville (2001 - loi
Fédérale à être réglementée
par les villes cas à cas):

Outils pour incorporer la
question de l'informalité
urbaine et du logement social
dans les politiques de la ville:

Outils territoriaux et fonciers

Exemples

ZEIS



Usucapião

Au niveau Fédéral:

Ministère de la Ville (2004):

Système National de Logement -
pour établir une politique
"verticale" (Union, Etats,
Municipalités)

Fonds national du Logement
(qui se répète dans les Etats et
municipalités)

Conseil National (puis Etatal et
municipal) du Logement, et
Conférences Nationale, Étatale
et Municipale de la Ville et du
logement: participation
populaire

Plans Locaux de Logement
Social

Redirection des fonds du FGTS
vers la pop. de 0 a 3 SM

Politique de "urbanisation des
favelas" plutôt que d'
'erradication: reste aux villes
suivre cette orientation
politique....

Au niveau de l'**OFFRE** de logements

Grande échelle:

Production de logements sur foncier vierge

2009: **PAC**

Urbanisation de favelas:
Aménagement

2009: **PAC**

Méthodes alternatives:

Le Mutirão Auto-gerido
(années 1990 et aujourd'hui à petite échelle)

(autoconstruction avec auto-gestion)

- **Dilèmne: quantitatif à grande échelle x qualité x petite échelle**
- **Il n'y a pas de solution unique: plusieurs échelles et diversité de solutions adaptées aux situations très diversifiées – Le tout doit faire partie d'un plan urbain à l'échelle de la ville, voire de la région**